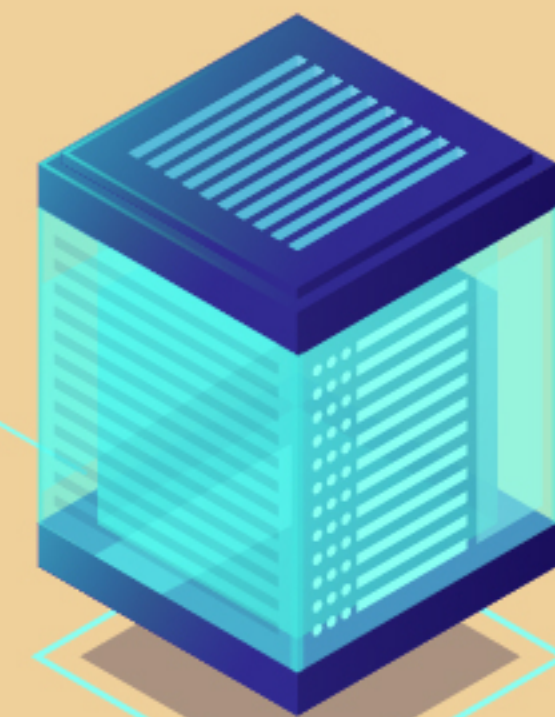


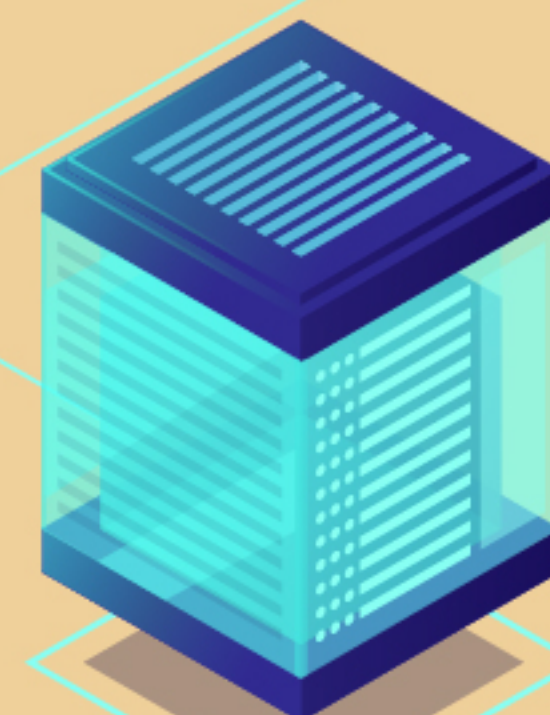
คู่มือการใช้งาน

SRU-PROXY

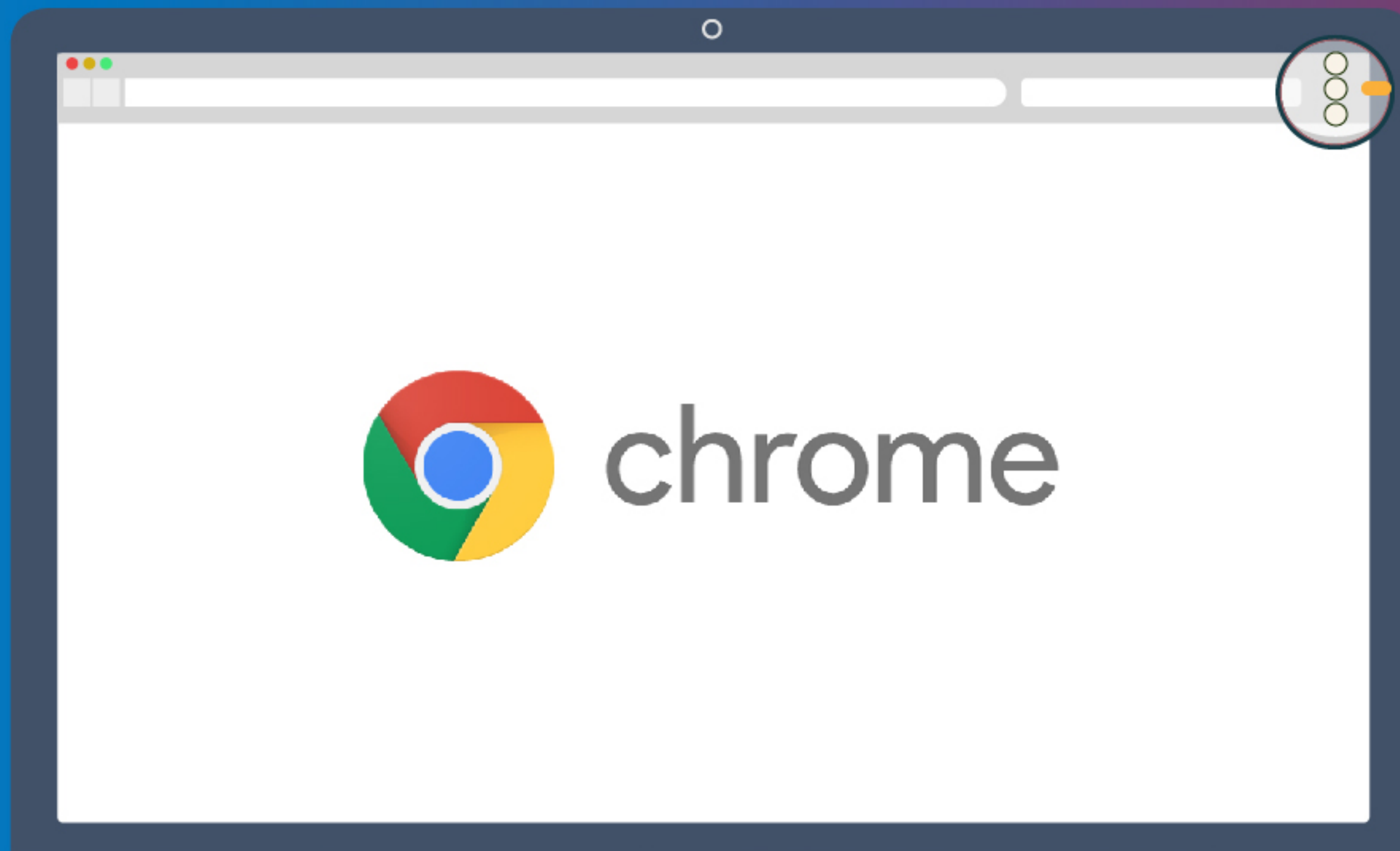


การเข้าใช้ฐานข้อมูลจากเครือข่ายภายนอก

มหาวิทยาลัยราชภัฏสุราษฎร์ธานี



Setting (การตั้งค่า)



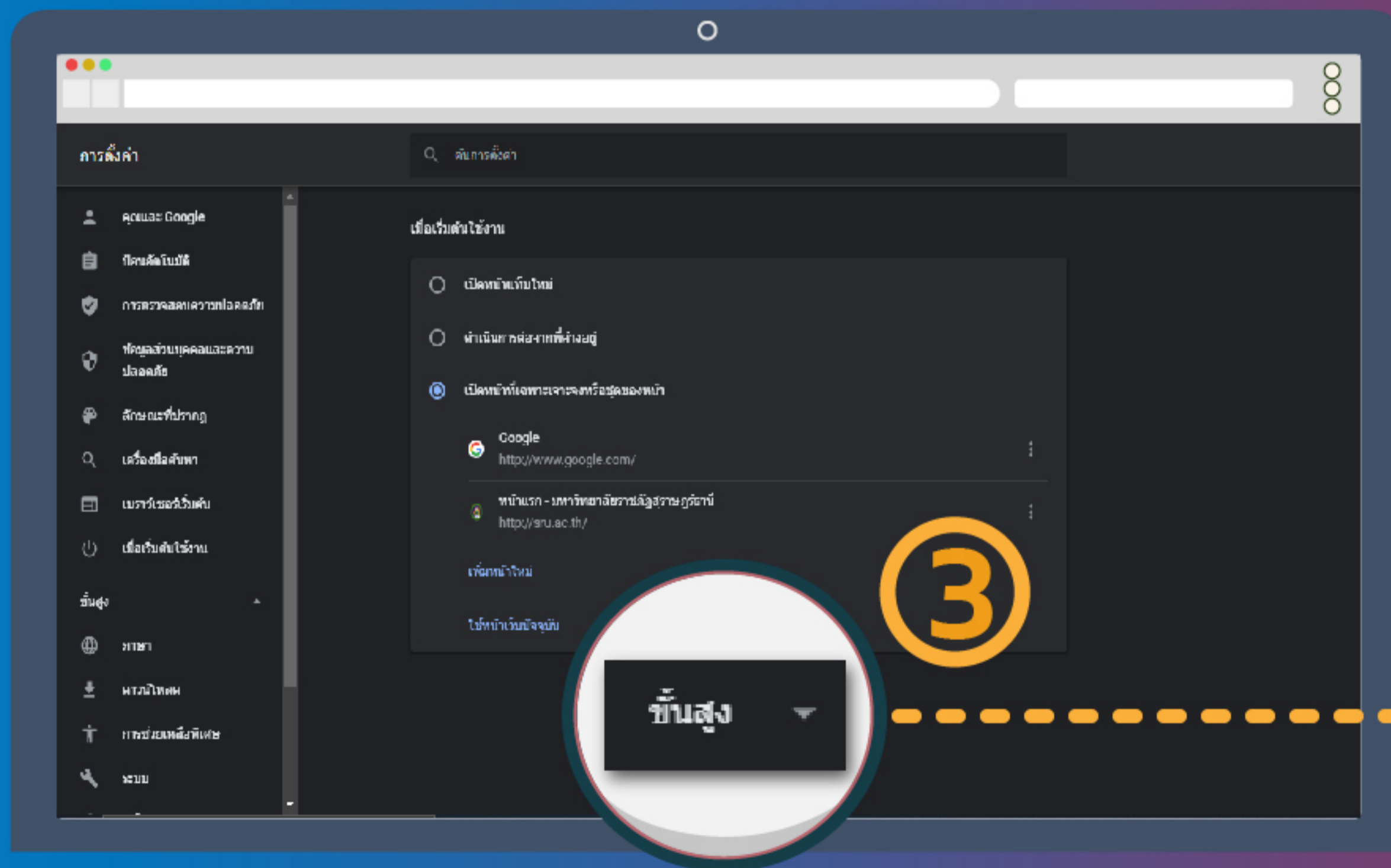
1

กำหนดค่าและควบคุม

แท็บใหม่	Ctrl+T
หน้าต่างใหม่	Ctrl+N
หน้าต่างใหม่และไม่ระบุตัวตน	Ctrl+Shift+N
ประวัติการเข้าชม	
ดาวน์โหลด	Ctrl+J
บุ๊กมาร์ก	
ซูม	- 100% + []
พิมพ์...	Ctrl+P
แคสต์...	
ค้นหา	Ctrl+F
การตั้งค่า	

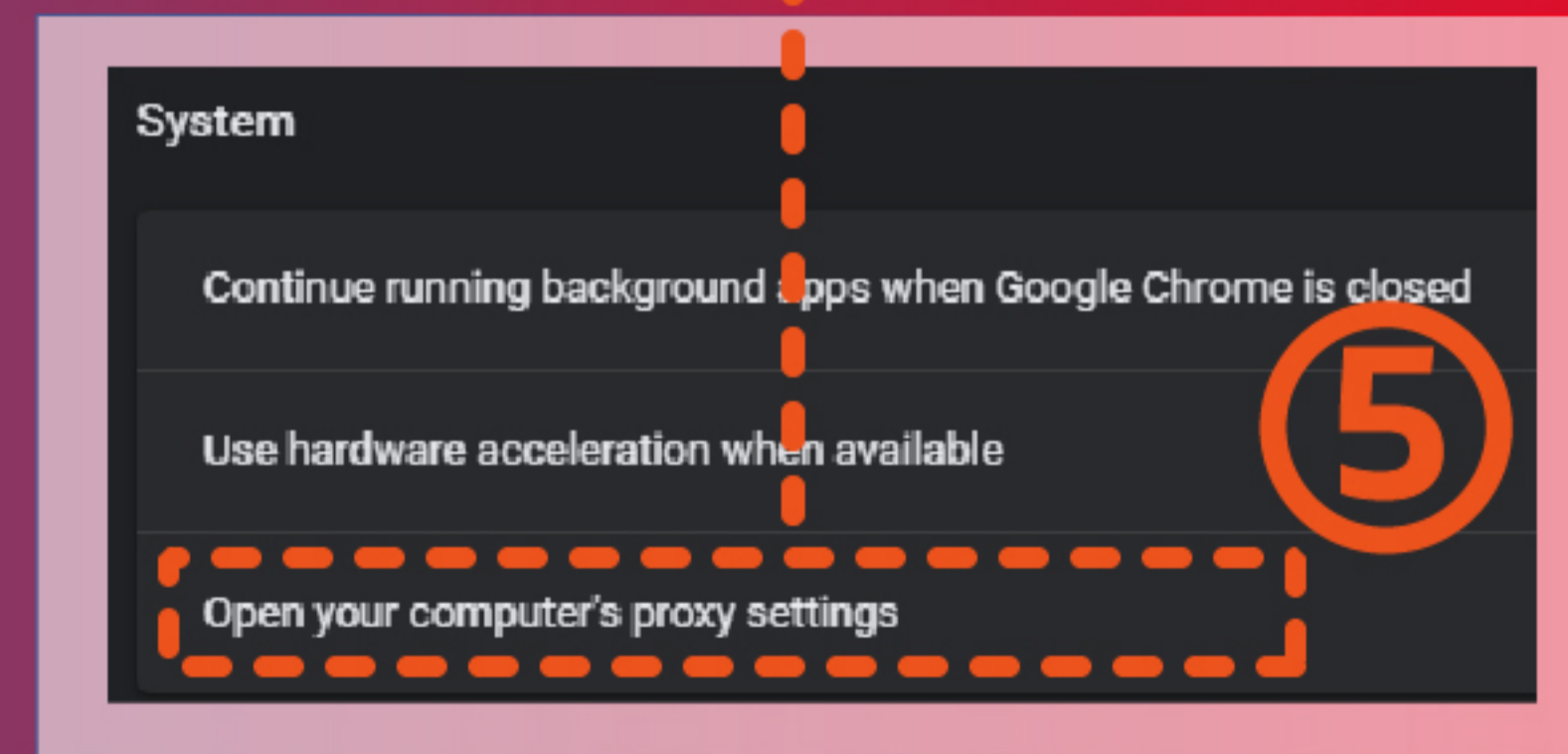
2

Setting (การตั้งค่า)

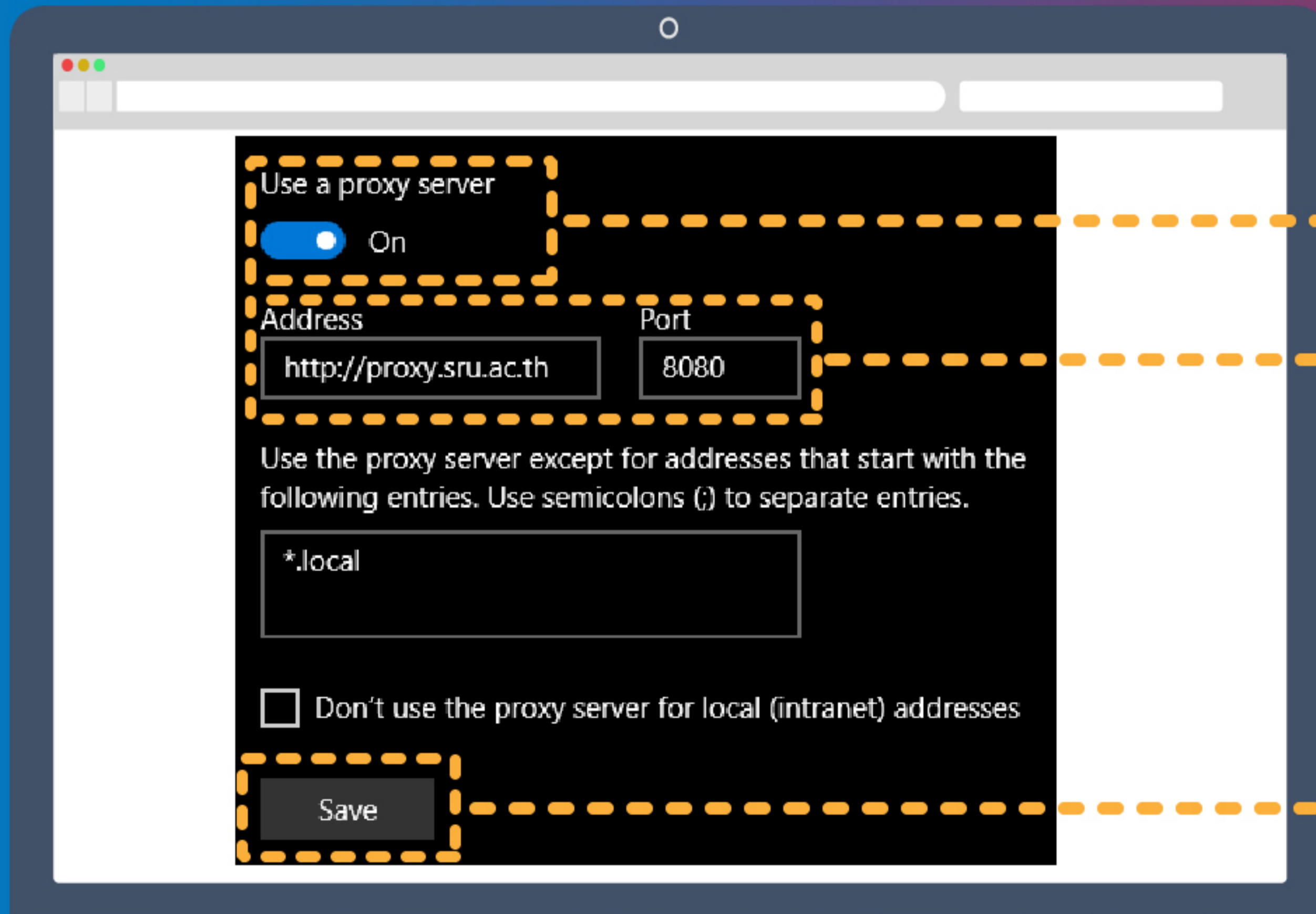


เมนู System (ระบบ) ④

Open your computer's proxy setting
(เปิดการตั้งค่าพร็อกซีของคอมพิวเตอร์)

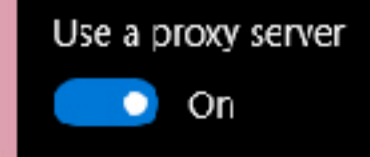


Setting (การตั้งค่า)



⑥

คลิก ON



⑦

กรอก
รายการ

proxy.sru.ac.th 8080

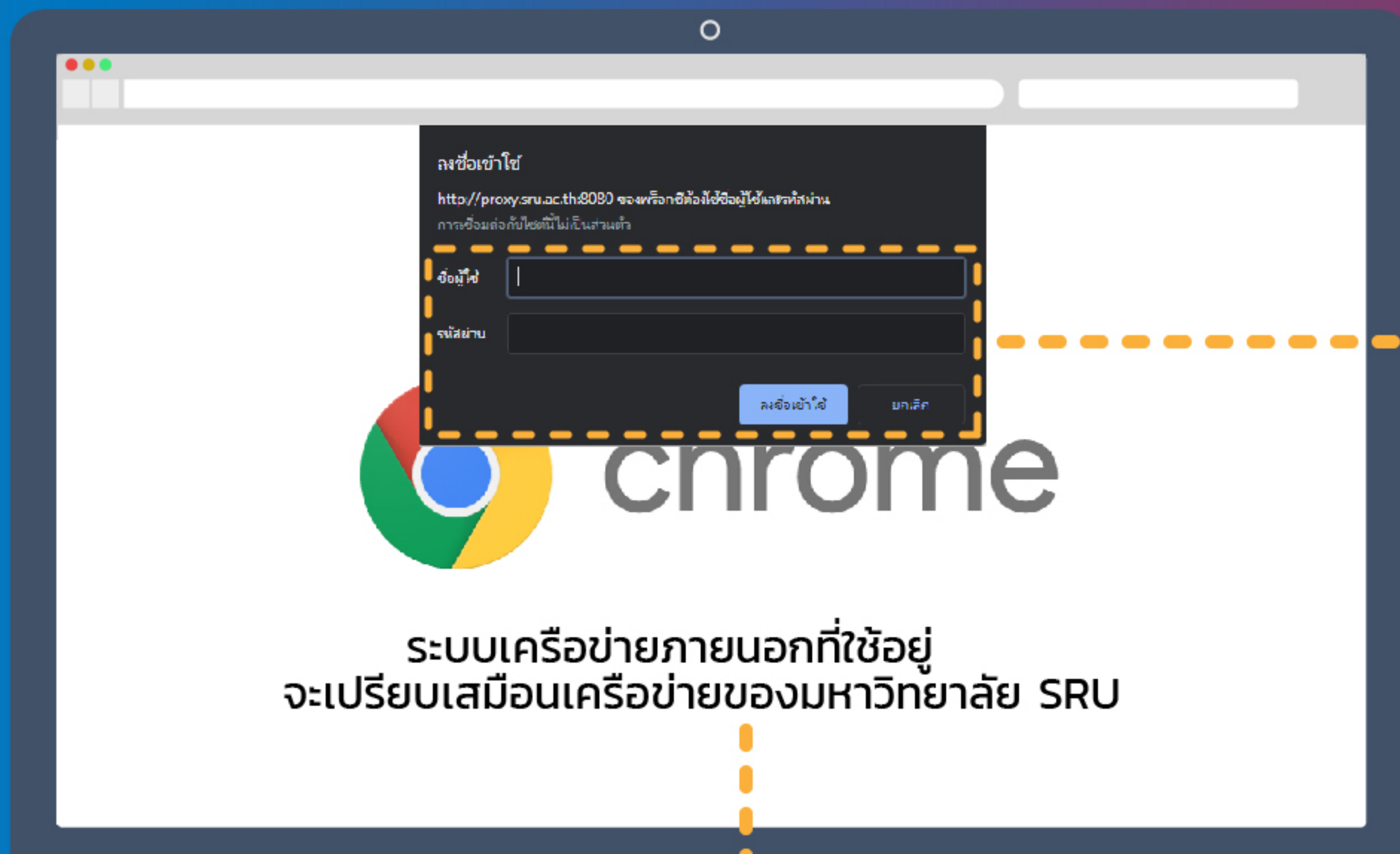


⑧

คลิกปุ่ม
เพื่อบันทึก

Save

Setting (การตั้งค่า)



ระบบเครือข่ายภายนอกที่ใช้อยู่
จะเปรียบเสมือนเครือข่ายของมหาวิทยาลัย SRU

9

กรอกรายละเอียด

ลงชื่อเข้าใช้

http://proxy.sru.ac.th:8080 ของพร็อกซี่ต้องใส่ชื่อผู้ใช้และรหัสผ่าน
การเชื่อมต่อกับไซต์นี้ไม่เป็นส่วนตัว

ชื่อผู้ใช้

รหัสผ่าน

ลงชื่อเข้าใช้ ยกเลิก

ใช้ Username และ Password
แบบเดียวกับ SRU-Passport
หรือ รหัส WIFI ของ มหาวิทยาลัยฯ

10

คลิกปุ่ม

ลงชื่อเข้าใช้

ยืนยันการลงชื่อเข้าใช้
เสร็จสิ้นขั้นตอนการติดตั้ง Proxy Server